

### AxC-AX4M en quelques mots

Comme toutes les cartes audio de la gamme Audio ToolBox, l'AxC-AX4M fonctionne dans n'importe quel slot d'un boîtier AVBx3 et AVBx7.

La carte AxC-AX4M est dotée de 4 entrées microphones ou lignes sur connecteurs XLR et bénéficie d'une conception optimisée pour des préamplificateurs micro haute performance.

L'AxC-AX4M délivre des performances audio exceptionnelles pour répondre à toutes les utilisations professionnelles d'un haut niveau d'exigence.



### Caractéristiques principales

- 4 entrées analogiques symétriques sur XLR avec préampli microphone, au format carte AxC, pour la gamme Audio ToolBox
- Entrées analogique niveau microphone ou ligne avec préamplis micro haute performance
  - ◆ Sensibilité d'entrée de : +24 dBu à -55 dBu
  - ◆ Gain analogique (pas 0.5 dB) de : 0 à +79 dB
  - ◆ E.I.N. @ (Rs=150Ω G=+55dB) : -127 dBu
  - ◆ Dynamique (niveau ligne) > 115 dB (pondéré A)
  - ◆ THD +N (niveau ligne) < -101 dB
- Alimentation fantôme +48V, contrôlable séparément pour chaque entrée
- Connecteurs femelle XLR professionnels
- Contrôle à distance grâce à AVS-Monitor via le réseau EtherSound
- Page de contrôle dédiée pour le réglage des paramètres de la carte (gain, alimentation fantôme sur chaque canal, valeurs de préampli, vumètre)

### La gamme Audio ToolBox

Intelligent, souple et durable : voilà la nouvelle gamme de racks AuviTran, qui rapproche les technologies réseau et les interfaces audio. Grâce aux deux châssis rackables de 19" AVBx3 et AVBx7, disponibles en version Installation ou StageBox, complétés par une série de 14 cartes d'interface, c'est vous qui développez la configuration dont vous avez besoin.

#### AVBx3 mode Installation



#### AVBx7 mode StageBox



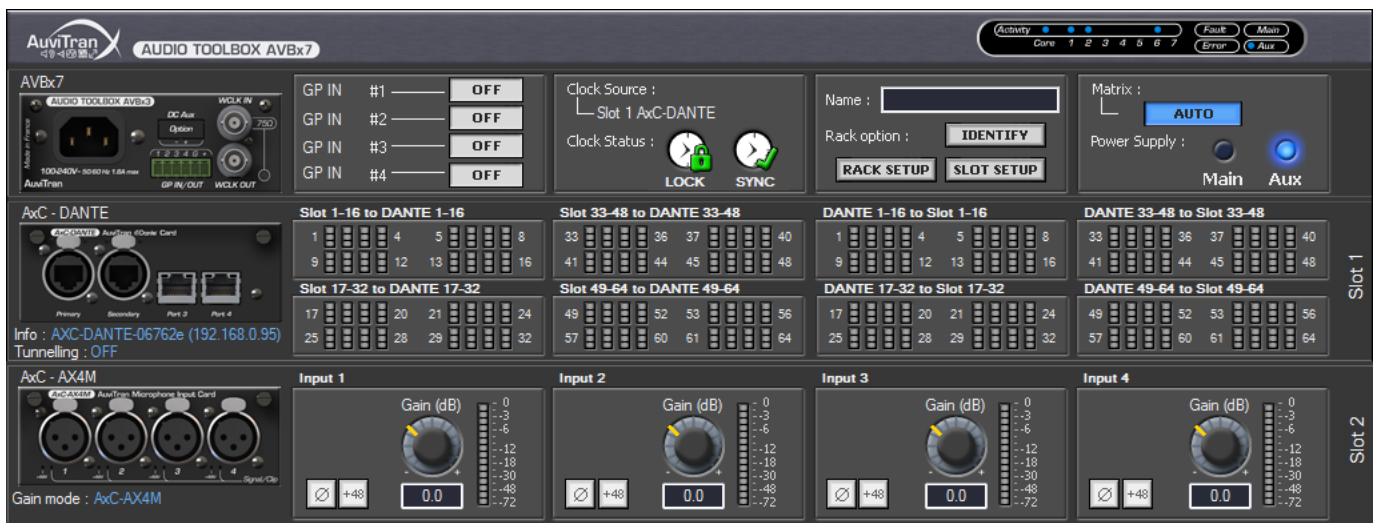
### Caractéristiques mécaniques

200 x 100 x 40 mm: format standard des cartes AxC AuviTran pour les plateformes Audio ToolBox

### Applications

- La gestion à distance des gains individuels, ainsi que l'activation de l'alimentation fantôme +48V peuvent aussi être gérées via le protocole Yamaha RIO ou HA, permettant ainsi de piloter les préamplis microphone directement depuis une console ou un mixeur Yamaha.
- Six cartes AxC-AX4M dans un AVBx7-DANTE ou ES100 ou MADI transforment le châssis 19" en boîtier 2U haute performance, avec 24 entrées micro analogiques pour les installations professionnelles « live » ou fixes exigeantes.
- Un AVBx3-Dante/ES100/MADI peut accueillir jusqu'à deux AxC-AX4M et permet 8 entrées micro déportées aux applications live (concerts, enregistrement ou diffusion) et les installations fixes (salles de concert, de cinéma, de théâtre).
- Disposant de 4 pré-amplifications microphones de haute performance, et des convertisseurs analogiques - numériques haut de gamme et un design performant, l'AxC-AX4M se positionne comme la nouvelle référence en termes de qualité/prix pour les applications professionnelles.
- Les réglages fins, souvent exigés dans les systèmes audio professionnels, sont facilités grâce au logiciel, permettant le contrôle des gains/atténuateurs par pas de 0.5 dB avec une sensibilité de -55 dBu à +24 dBu.
- Le contrôle et le paramétrage à distance sont possibles via le réseau depuis virtuellement n'importe où. Cela permet de régler l'activation de l'alimentation fantôme +48V, les valeurs de pré-amplification et de monitorer le vumètre pour chaque canal.

Page de contrôle logiciel AVS-Monitor



**Caractéristiques techniques**

**Caractéristiques générales**

|                                  |   |
|----------------------------------|---|
| Dimensions                       | 200 mm x 100 mm x 40 mm – format standard des cartes de la gamme AuviTran Audio ToolBox |
| Alimentation                     | +12V / +3.3V – Alimentation par le boîtier AuviTran Audio ToolBox                       |
| Stockage : Temp / Humidité       | - 5°C à 70°C / 0% à 95% (sans condensation)   |
| Fonctionnement : Temp / Humidité | 0°C à 50°C / 5% à 90% (sans condensation)   |
| Connecteurs                      | 4 connecteurs femelles XLR  |

**Entrées Audio**

|                            |  |
|----------------------------|--|
| Nombre d'entrées / sorties | Routage jusqu'à 4 entrées analogiques au cœur du boîtier AuviTran Audio ToolBox vers les autres cartes |
|----------------------------|--|

**Spécifications des entrées Audio**

|                              |   |
|------------------------------|---|
| Fréquence d'échantillonnage  | 44.1 kHz / 48 kHz / 88.2 kHz / 96 kHz                 |
| Résolution                   | 24 bits   |
| Caractéristiques des entrées | Entrée microphone/ligne symétrique sur connecteur XLR |
| Niveau maximum des entrées   | +24 dBu   |

**Caractéristiques techniques des entrées MIC / Ligne**

|                                 |   |
|---------------------------------|---|
| Gain analogique (plage)         | 0 à +79 dB (pas de 0.5 dB)                                    |
| Plage de sensibilité            | +24 dBu à -55 dBu   |
| Impédance des entrées           | 2,7 kΩ (différentiel)   |
| E.I.N. @ (Rs=150Ω G=+55dB)      | -127 dBu (fs=48KHz & BW 22KHz)                                |
| Dynamique                       | > 115 dB pondéré A (>112,5 non pondéré) (fs=48KHz & BW 22KHz) |
| THD+N (1KHz / G=0dB ou G=+25dB) | < -101 dB (fs=48KHz & BW 22KHz)                               |
| Fréquence de réponse            | 20Hz – 20kHz (-0,3 / 0 dB)                                    |
| Alimentation fantôme            | +48 V (chaque canal est contrôlable individuellement)         |

**Environnement**

|                        |  |
|------------------------|--|
| Boîtier Audio ToolBox  | AxC-A4XM est une carte de la gamme AuviTran Audio ToolBox  |
| AVS-Monitor            | AVS-Monitor est un logiciel qui permet de régler, gérer et contrôler un réseau EtherSound à distance. Il propose également des pages de contrôle dédiées pour la gestion des paramètres spécifiques de la carte AxC-A4XM |
| Système d'exploitation | Windows 10/8.1/8/7/Vista/XP 32 ou 64 bit   |

**Référence**

|                 |   |
|-----------------|---|
| <b>AxC-AX4M</b> | Carte 4 entrées microphone/ligne avec connecteurs XLR pour AuviTran Audio ToolBox |
|-----------------|---|